



## ALLESDICHT – Flüssigabdichtung (AD)

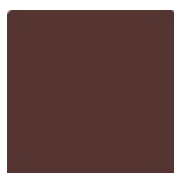
ALLESDICHT ist eine vielseitig einsetzbare Flüssigabdichtung für Neubau, Sanierung und Reparatur. Die Beschichtung schützt dauerhaft gegen Feuchtigkeit – auch bei drückendem Wasser – und eignet sich für Flächen wie Dach, Balkon, Terrasse oder Kellerwand.

Das lösemittelfreie, wasserverdünnbare Material ist bauaufsichtlich zugelassen und haftet sicher auf Beton, Bitumen, Holz, Ziegel, Metall oder Fliesen. Der Verbrauch liegt bei ca. 3,3kg/m<sup>2</sup>. ALLESDICHT wird in mehreren Schichten aufgetragen und bildet nach dem Trocknen eine elastische, rissüberbrückende Schutzhaut.

### Produktdaten

Farbe	<b>Rotbraun</b>	Gewicht	<b>25 kg/Eimer = 3.3 kg/m<sup>2</sup> x 2 mm</b>
Montage		Umrechnung	<b>1 m<sup>2</sup> x 2 mm = 0.13 Eimer</b>
Größe	<b>385 x 385 x 325 mm</b>	Nutzmaß	<b>25 kg   7,6 m<sup>2</sup></b>

### Eigenschaften



#### Farbe Rotbraun

Allesdicht besteht in erster Linie aus fein gemahlenem Gummimehl aus der Verwertung von Reifen und ist daher im Grundton schwarz. Durch die Beimischung von rotbraunem Farbpigment hat die Beschichtung ein gedecktes, warmes Rotbraun mit erdigem Charakter, so wie man es von Ton kennt.



#### Material

ALLESDICHT ist eine polymermodifizierte Dispersion auf Basis von gemahlenem Kautschuk. Das Produkt ist lösemittelfrei und kann bei Bedarf mit Wasser verdünnt werden. Im Lieferzustand hat es eine honigartige Viskosität und bildet nach dem Trocknen eine elastische Gummihaut mit hoher Reißdehnung. ALLESDICHT ist frei von gesundheits- und hautschädigenden Stoffen und emissionsarm. Es eignet sich für mineralische Untergründe wie Beton sowie für Holz, Bitumen und Fliesen. Bei der Lagerung vor Frost schützen, Verarbeitung zwischen 5 und 30 °C.

### Charakteristika



#### Efl

Brandverhalten nach EN 13501-1: Efl



#### Frostbeständig

Beständig gegen Frost und gefrierendes Wasser im Material – ohne Platzen, Reißen oder Brechen.



#### Indoor & Outdoor

Witterungs- und frostbeständig – vielseitig im Innen- und Außenbereich verwendbar.



#### Mit UV-Stabilisierung

Das ELT-Gummigranulat enthält UV-Stabilisatoren. Der Farbton bzw. die Farbbeschichtung vergilbt nicht.

### Vergleichswerte

Der Vergleich der technischen Daten auf einer Skala von 1 bis 5 ist eine praktische Methode, um die relevanten Eigenschaften der WARCO-Produkte objektiv zu bewerten. Dadurch wird es einfacher, das für den jeweiligen Anwendungszweck am besten geeignete Produkt zu finden. Ausführliche Informationen zu den Skalenwerten und deren Berechnung finden Sie auf der jeweiligen Produktdetailseite.

**WARCO Bodenbeläge GmbH**  
Klemmhof 9  
67433 Neustadt an der  
Weinstraße

WARCO Gallery  
Klemmhof 9  
67433 Neustadt an der Weinstraße  
Terminvereinbarung erforderlich.

**Fachberatung**  
0720 778 040

E-Mail: [info@warco.at](mailto:info@warco.at)  
Internet: [www.warco.at](http://www.warco.at)