

Fallschutzplatte – 140 cm (FF)

Die 50 × 50 × 4 cm große Fallschutzplatte ist ein nach EN 1177 zertifizierter Belag für Spielflächen mit Fallhöhen bis 140 cm. Verlegt wird im Halbversatz; benachbarte Reihen werden über seitlich eingesteckte Kunststoff-Steckverbinder verbunden. Damit der Verband stabil bleibt, ist eine Einfassung vorzusehen.

Die Platten bestehen aus PU-gebundenem ELT-Gummigranulat und bieten eine rutschhemmende, wasserdurchlässige und elastische Oberfläche. Die Unterseite mit Drainagekanälen ermöglicht das Abfließen von Niederschlagswasser dem Gefälle folgend; auf ungebundenen Tragschichten versickert das Wasser im Untergrund. Für die Pflege reicht Abkehren oder ein Hochdruckreiniger.



Produktdaten

Farbdesign	Anthrazit	Gewicht	6.4 kg/Stück = 25.6 kg/m²
Montage	Verbindungsstifte – Kunststoffdübel	Umrechnung	1 m² = 4 Stück
max. Format	500 x 500 x 40 mm	Nutzmaß	50 x 50 x 4 cm

Eigenschaften



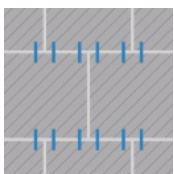
Farbdesign Anthrazit

Anthrazit wirkt sachlich und zeitlos – der tiefe, warme Schwarzton fügt sich unauffällig in moderne Außenanlagen und industriell geprägte Bereiche ein.



Material

Das Produkt ist zweischichtig aufgebaut und besteht aus gereinigtem, schwarzem ELT-Granulat sowie einem Polyurethan-Bindemittel. ELT steht für „End of Life Tyres“ und bezeichnet Gummigranulat, das aus dem Recycling von Altreifen gewonnen wird. Die obere Nutzschiicht aus feinem ELT-Granulat bildet eine abriebfeste, rutschhemmende Oberfläche. Die untere Schicht aus größerem ELT-Granulat unterstützt Elastizität, Stoßdämpfung und eine gute Wasserdurchlässigkeit. Für schwarze oder anthrazitfarbene Produkte wird ein farbloses Bindemittel verwendet.



Montage

An zwei Seiten werden die Platten durch seitliche Kunststoffdübel miteinander verbunden. Die Verlegung erfolgt im Halbverband, wobei die Plattenreihen jeweils um eine halbe Platte versetzt sind. Die Dübel verhindern ein seitliches Verschieben der Platten, nicht jedoch ein Auseinanderdriften entlang der Dübelachse. Aus diesem Grund muss die Plattenfläche von einer Randeinfassung umgeben werden. Es entsteht ein gleichmäßiges T-Fugen-Muster.

Fallschutzplatte – 140 cm (FF)

Eigenschaften



Frostbeständig

Beständig gegen Frost und gefrierendes Wasser im Material – ohne Platzen, Reißen oder Brechen.



140 cm kritische Fallhöhe (EN 1177:2018)

TÜV-geprüfter Spielplatzboden. Sicherheit für private und öffentliche Flächen. Kritische Fallhöhe: 140 cm.



Mit UV-Stabilisierung

Das ELT-Gummigranulat enthält UV-Stabilisatoren. Der Farbton bzw. die Farbbeschichtung vergilbt nicht.



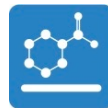
Efl

Brandverhalten nach EN 13501-1: Efl



Indoor & Outdoor

Witterungs- und frostbeständig – vielseitig im Innen- und Außenbereich verwendbar.



Toxikologisch unbedenklich

Keine unzulässigen Schadstoffemissionen, anfänglicher Gummigeruch nimmt mit der Zeit ab.

Vergleichswerte

Der Vergleich der technischen Daten auf einer Skala von 1 bis 5 bietet eine praktische Möglichkeit, die relevanten Eigenschaften der WARCO-Produkte objektiv zu bewerten, wodurch sich das für den jeweiligen Anwendungszweck am besten geeignete Produkt leichter finden lässt. Ausführliche Informationen zu den Skalenwerten und deren Berechnung finden Sie auf der Produktdetailseite.

Wasserdurchlässigkeit (EN 12616) - Skalenwert 5 = Infiltration ca. 1000 mm/h (1000 l/h/m²)

Rutschhemmung (EN 16165) - Skalenwert 4 = mittlerer Akzeptanzwinkel ca. 16°, Gruppe R10

Stoß-, Schwingungs- und Trittschalldämmung – Skalenwert 4 = starke Dämpfung

Scheinbare Dichte - Skalenwert 1 = bis 780 kg/m³

Rutschfestigkeit Klasse DS (EN 14041) - Skalenwert 3 = Gleitreibungskoeffizient ca. 0,45

Druckfestigkeit - Skalenwert 2 = ca. 0,75 mm verbleibende Eindellung nach 24 Stunden Entlastung (BS 7188)

Abriebfestigkeit - Beständigkeit gegen abrasiven Verschleiß - Skalenwert 4 = "hervorragend" (BS 7188)

Wärmedämmung - Skalenwert 4 = Wärmeleitfähigkeit ca. 0,09 W/(m·K)