

Vrtne talne plošče (UZ)

Vrtne talne plošče iz gumiranega granulata, vezanega s poliuretanom, so primerne za zunanje površine, kot so terase, vrtni poti ali prostori za posadanje. Odporne so proti zmrzali in vremenskim vplivom. Njihova odprtoporna struktura omogoča prehajanje vode, medtem ko odvodnjalni kanali na spodnji strani skrbijo za usmerjeno odtekanje padavin.

Plošče se lahko polagajo na različne nosilne podlage, vključno z betonom, asfaltom, tlakovci ali gramozno podlago. Površina ostaja vodoprepustna, elastična struktura pa zagotavlja protizdrsne in blažilne lastnosti ter udobno uporabo.



Podatki o izdelku

Barva **Antracit**

Pritrdilni sistem **Puzzle spoj z rahlo zaokroženim posnetjem**

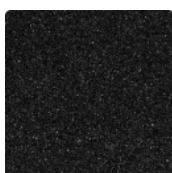
Velikost **540 x 540 x 40 mm**

Teža **7.7 kg/kos = 30.8 kg/m²**

Pretvorba **1 m² = 4 kos**

Uporabna velikost **50 x 50 x 4 cm | 0,25 m²**

Lastnosti



Barva Antracit

Antracit deluje umirjeno in brezčasno – globok temen ton se neopazno vključi v sodobne zunanje površine in urbano okolje.



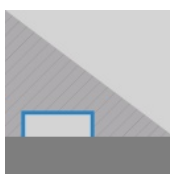
Material

Izdelek ima dvoslojno zgradbo iz očiščenega črnega gumijastega granulata ELT, vezanega s poliuretanskim vezivom. ELT pomeni „End of Life Tyres“ in označuje granulati iz recikliranih pnevmatik. Zgornja obrabna plast iz finega granulata ELT je protizdrsna in odporna proti obrabi. Spodnja plast iz grobejšega granulata zagotavlja elastičnost, blaženje udarcev in dobro prepustnost vode.



Pritrdilni sistem

Sistem temelji na puzzle zobčenju na vseh štirih straneh, vsaka stran se tesno prilega vsaki drugi. Valoviti zobje in rahlo zaokroženo posnetje ustvarita tanke, enakomerne fuge in gladko površino. Spojne plošče drže skupaj kot sestavljanica, spojanje je trajno in trdno. Obrobni robovi niso potrebni. Fuga je komaj vidna. Brez potrebe po lepljenju ali posebnih zaključkih. Sistem omogoča intuitivno polaganje in hitro montažo tudi za izkušenejša polyvalentne uporabnike.



Struktura spodnje strani

Spodnja strana ima drenažne kanale, razporejene v kvadratnem vzorcu. Pri polaganju se kanali sosednjih elementov medsebojno zajedajo in tvorijo povezano mrežo. V zunanosti in vlažnih okoljih lahko voda odteka v smeri naklona pod talno oblogo; na vodoprepustnih nosilnih plasteh se vpija neposredno v podlago. Elementi so primerni za vezane nosilne plasti, strešne hidroizolacije in travne rešetke. Glejte navodila za montažo.

Vrtne talne plošče (UZ)

Značilnosti



Za notranjo in zunanjo uporabo

Odporno na vremenske vplive in zmrzal.
Vsestranska uporaba v notranjih in zunanjih prostorih.



Z UV stabilizacijo

ELT gumijasti granulati vsebuje UV stabilizatorje.
Barva ali barvni premaz ne porumeni.



Efl

Reakcija na ogenj v skladu z EN 13501-1: Efl



150 cm kritična višina padca (po EN 1177:2018)

TÜV preizkušena talna obloga za igrišča. Varnost za zasebne in javne površine. Kritična višina: 150 cm.



Toksikološko varen

Brez nedovoljenih emisij škodljivih snovi,
začetni vonj po gumi sčasoma izzveni.



Odpornost proti zmrzali

Odporno na zmrzal in zmrznjeno vodo v materialu –
brez pokanja, trganja ali lomljenja.

Primerjalne vrednosti

Primerjava tehničnih podatkov na lestvici od 1 do 5 omogoča praktičen način objektivnega primerjanja ustreznih lastnosti izdelkov WARCO, kar olajša izbiro najprimernejšega izdelka za želeno uporabo. Podrobne informacije o vrednostih lestvice in njihovem izračunu so na voljo na produktni strani.

Odpornost proti obrabi – Odpornost proti abrazivni obrabi – Vrednost lestvice 4 = "odlično" (BS 7188)

Razred protidrsnosti DS (EN 14041) - Vrednost lestvice 3 = Koefficient trenja ca. 0,45

Prepustnost vode (EN 12616) – Razred 5 = Infiltracija cca 1000 mm/h (1000 l/h/m²)

Navidezna gostota - vrednost lestvice 1 = do 780 kg/m³

Toplotna izolacija – Vrednost lestvice 4 = Toplotna prevodnost pribl. 0,09 W/(m·K)

Dušenje udarcev, vibracij in hoje – Lestvica 4 = močno dušenje

Tlačna trdnost - Vrednost lestvice 2 = pribl. 0,75 mm preostale vdolbine po 24 urah razbremenitve (BS 7188)

Protidrsnost (EN 16165) – Vrednost lestvice 4 = povprečni sprejemni kot ca. 16°, skupina R10