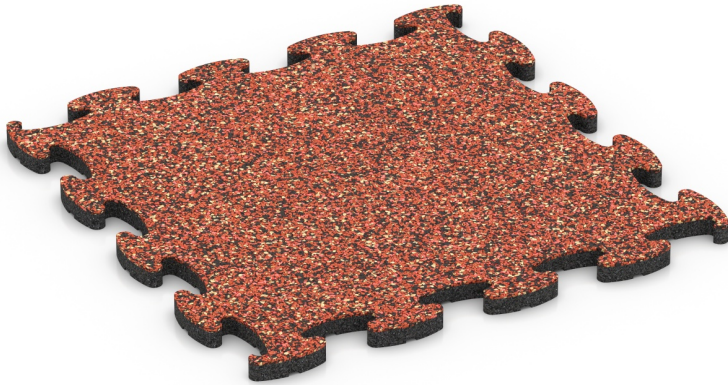


Gymnastikmatte (XT)

Die Gymnastikmatte von WARCO ist ein flächig wirkender Bodenbelag für Homegyms, Gymnastikhallen, Kursräume und Therapiebereiche. Sie wird schwimmend verlegt – als Einzellage oder im Sandwichaufbau mit Funktionsplatten XX. Die kalibrierte Puzzleverzahnung verbindet die Platten dauerhaft und bildet dabei eine Haarfuge, die in der Fläche kaum sichtbar ist.

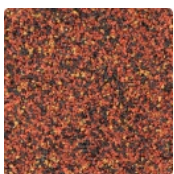
Die Gymnastikmatte ist stoßdämpfend, trittschallisolierend, schwingungsdämmend und rutschhemmend. Sie eignet sich zur Verlegung in Räumen oder im Freien. Ihre Oberfläche ist barfußfreundlich und angenehm im Hautkontakt. Einzelne Platten lassen sich jederzeit aufnehmen oder ergänzen. Zur Reinigung genügt feuchtes Wischen oder Abspülen.



Produktdaten

Farbdesign	Feuersglut	Gewicht	2.86 kg/Stück = 13.52 kg/m²
Montage	Optimierte Puzzleverzahnung ohne Fase	Umrechnung	1 m² = 4.73 Stück
max. Format	485 x 485 x 18 mm	Nutzmaß	46 x 46 x 1,8 cm

Eigenschaften



Farbdesign Feuersglut

Bei Produkten in der Farbe Feuersglut wird EPDM-Granulat in verschiedenen Rot-, Orange- und Brauntönen mit farblosem, UV-beständigem Bindemittel verarbeitet. Die Mischung warmer, leuchtender Töne erzeugt ein kontrastreiches, lebhaftes Farbbild mit kraftvoller Ausstrahlung. Da EPDM von Natur aus UV-beständig ist und hochwertige Pigmente vollständig in das Granulat eingebunden sind, bleibt die Farbgebung langfristig stabil – sowohl gegenüber UV-Strahlung als auch gegenüber Abrieb.

Material

Dieses Produkt ist zweilagig aufgebaut. Die ca. 3 mm starke Nutzschicht besteht aus neu hergestelltem, durchgefärbtem und schadstofffreiem EPDM-Granulat (Ethylen-Propylen-Dien-Kautschuk), gebunden mit Polyurethan. Die Nutzschicht ist offenporig angelegt. Die Basisschicht besteht aus gereinigtem, schwarzem ELT-Gummigranulat grober Körnung, gebunden mit Polyurethan. Die Abkürzung ELT steht für „End of Life Tyres“ – das Granulat stammt aus dem Recycling von Altreifen. Die Basisschicht wird mit geringer Dichte gepresst.

Gymnastikmatte (XT)

Eigenschaften



Toxikologisch unbedenklich

Keine unzulässigen Schadstoffemissionen, anfänglicher Gummigeruch nimmt mit der Zeit ab.



Frostbeständig

Beständig gegen Frost und gefrierendes Wasser im Material – ohne Platzen, Reißen oder Brechen.



Indoor & Outdoor

Witterungs- und frostbeständig – vielseitig im Innen- und Außenbereich verwendbar.



Farbecht und UV-beständig

Die Oberfläche aus EPDM-Gummigranulat ist farbstabil und langfristig beständig gegen UV-Strahlung (Sonne).



Cfl-s1

Brandverhalten nach EN 13501-1: Cfl-s1 Begrenzter Beitrag zum Brand. Geringe Rauchentwicklung.

Vergleichswerte

Der Vergleich der technischen Daten auf einer Skala von 1 bis 5 bietet eine praktische Möglichkeit, die relevanten Eigenschaften der WARCO-Produkte objektiv zu bewerten, wodurch sich das für den jeweiligen Anwendungszweck am besten geeignete Produkt leichter finden lässt. Ausführliche Informationen zu den Skalenwerten und deren Berechnung finden Sie auf der Produktdetailseite.

Rutschhemmung (EN 16165) - Skalenwert 4 = mittlerer Akzeptanzwinkel ca. 16°, Gruppe R10

Wasserdurchlässigkeit (EN 12616) - Skalenwert 5 = Infiltration ca. 1000 mm/h (1000 l/h/m²)

Wärmedämmung - Skalenwert 2 = Wärmeleitfähigkeit ca. 0,12 W/(m·K)

Druckfestigkeit - Skalenwert 1 = ca. 1 mm verbleibende Eindellung nach 24 Stunden Entlastung (BS 7188)

Scheinbare Dichte - Skalenwert 1 = bis 780 kg/m³

Rutschfestigkeit Klasse DS (EN 14041) - Skalenwert 4 = Gleitreibungskoeffizient ca. 0,53

Abriebfestigkeit - Beständigkeit gegen abrasiven Verschleiß - Skalenwert 2 = "gut" (BS 7188)

Stoß-, Schwingungs- und Trittschalldämmung - Skalenwert 2 = angenehme Dämpfung

WARCO Bodenbeläge GmbH
Klemmhof 9
67433 Neustadt an der
Weinstraße

WARCO Gallery
Klemmhof 9
67433 Neustadt an der Weinstraße
Terminvereinbarung erforderlich.

Fachberatung
0720 778 040

E-Mail: info@warco.at
Internet: www.warco.at