

Hundesportboden (XT)

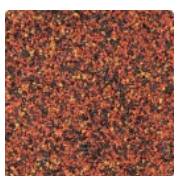
Der Hundesportboden von WARCO ist ein flächig wirkender Bodenbelag für Agility-Parcours, Hundesportplätze und Hundesporthallen sowie für temporäre Veranstaltungsflächen. Er wird schwimmend verlegt, also ohne weitere Befestigung, als Einzellige oder im Sandwichtaufbau mit Funktionsplatten XX. Die kalibrierte Puzzleverzahnung verbindet die Platten dauerhaft und bildet dabei eine Haarfuge, die in der Fläche kaum sichtbar ist.

Der Hundesportboden ist pfotenschonend, rutschhemmend und flächig wasserdurchlässig. Die Drainage auf der Unterseite lässt Wasser dem Gefälle folgend ablaufen. Die Fläche ist wartungsfrei und pflegeleicht: Abfegen oder Abspülen reicht aus.

Podatki o izdelku

Barva	Etna	Teža	14.41 kg/kos = 15 kg/m²
Pritrdilni sistem	Optimizirano puzzle zobčenje brez posnetja	Pretvorba	1 m² = 1.04 kos
Velikost	1010 x 1010 x 18 mm	Uporabna velikost	98 x 98 x 1,8 cm

Lastnosti



Barva Etna

V masi barvani granulat EPDM v različnih odtenkih rdeče, oranžne in rjave je povezan z brezbarvnim, UV-odpornim poliuretanskim vezivom. Mešanica ustvarja visoko kontrastno, živahno barvno sliko z intenzivnim vizualnim učinkom. Ker je EPDM naravno odporen proti UV-sevanju, pigmenti pa so v celoti vgrajeni v granulat, barva dolgoročno ostaja stabilna – tako proti UV-sevanju kot proti obrabi.

Material

Ta proizvod ima dvoslojno strukturo. Obrabna plast, debela približno 3 mm, je narejena iz novo proizvedenega, preobarvanega in brez škodljivih snovi granulata etilen-propilen-dien gumija (EPDM), vezanega s poliuretanom, stabiliziranim proti UV-žarkom. Obrabna plast ima odprto porozno strukturo. Nosilna plast je sestavljena iz očiščenega, črnega gumijastega granulata iz recikliranih pnevmatik (ELT) srednje zrnivosti, vezanega s poliuretanskim vezivom. Kratica ELT pomeni "End of Life Tyres" – granulat izvira iz recikliranja starih pnevmatik. Nosilna plast je stisnjena s standardno gostoto.

Značilnosti



Za notranjo in zunanjo uporabo

Odporno na vremenske vplive in zmrzal.
Vsestranska uporaba v notranjih in zunanjih prostorih.



Odpornost proti zmrzali

Odporno na zmrzal in zmrznjeno vodo v materialu – brez pokanja, trganja ali lomljenja.



Toksikološko varen

Brez nedovoljenih emisij škodljivih snovi, začetni vonj po gumi sčasoma izzveni.



Cfl-s1

Reakcija na ogenj v skladu z EN 13501-1: Cfl-s1
Omejen prispevek k požaru. Nizko nastajanje dima



Barvno obstojen in odporen proti UV-sevanju

Površina iz EPDM gumijastega granulata je barvno obstojna in dolgotrajno odporna proti UV-sevanju (sonce).

Primerjalne vrednosti

Primerjava tehničnih podatkov na lestvici od 1 do 5 omogoča praktičen način objektivnega primerjanja ustreznih lastnosti izdelkov WARCO, kar olajša izbiro najprimernejšega izdelka za želeno uporabo. Podrobne informacije o vrednostih lestvice in njihovem izračunu so na voljo na produktni strani.

Odpornost proti obrabi – Odpornost proti abrazivni obrabi – Vrednost lestvice 2 = "dobro" (BS 7188)

Protizdrsnost (EN 16165) – Vrednost lestvice 4 = povprečni sprejemni kot ca. 16°, skupina R10

Dušenje udarcev, vibracij in hoje – Lestvica 2 = udobno dušenje

Toplotna izolacija – Vrednost lestvice 2 = Toplotna prevodnost pribl. 0,12 W/(m·K)

Razred protizdrsnosti DS (EN 14041) - Vrednost lestvice 5 = Koefficient trenja ca. 0,6

Prepustnost vode (EN 12616) – Razred 4 = Infiltracija cca 600 mm/h (600 l/h/m²)

Navidezna gostota - vrednost lestvice 2 = 780 do 840 kg/m³